

Das Polizeikommissariat von Brixen (Außenstelle in Bruneck) ist für die Ausstellung der Reisepässe der Bürger der Gemeinde Sand in Taufers zuständig. Für die Beantragung des Reisepasses ist es erforderlich, dass der Antragsteller selber oder durch das Meldeamt über das eigene Portal (www.passaportonline.poliziadistato.it) einen Termin reserviert.

Es gilt:

- ⇒ alle Personen, welche beim Polizeikommissariat erscheinen, müssen sich ausweisen\*;
- ⇒ die Gültigkeit des Reisepasses hängt vom Alter des Inhabers ab:
 

< 3 Jahren	⇒	Gültigkeit = 3 Jahre
3 - 18 Jahren	⇒	Gültigkeit = 5 Jahre
> 18 Jahren	⇒	Gültigkeit = 10 Jahre
- ⇒ Kinder unter 14 Jahren dürfen nur ins Ausland (auch innerhalb der EU), wenn sie in Begleitung eines Elternteiles oder einer anderer Begleitperson sind. Die Eltern sind dabei im Reisepass vermerkt. Für alle anderen Begleitpersonen benötigt es eine eigene Begleiterklärung, welche das Polizeikommissariat ausstellt (den Link zum Ansuchen findet man auf der Homepage der Gemeinde Sand in Taufers);
- ⇒ Ausstellungszeit und Aushändigungsmodalitäten vereinbart das Kommissariat direkt mit dem Antragsteller;

## Die Unterlagen

1.  **alter Reisepass/entsprechende Verlustmeldung der Polizeibehörde**
2.  **Einzahlung Verwaltungsbeitrag € 73,50.-** in allen Tabakgeschäften
3.  **Einzahlungsbestätigung € 42,50.-** bei allen Postämtern (Konto: 67422808)
4.  **2 biometrische Passfotos** siehe Abbildungen
5.  **Kopie(n) Ausweisdokument(e)\***

5.1 <input type="checkbox"/> Antragsteller	5.2 <input type="checkbox"/> Eltern/Vormund/Sachwalter
5.3 <input type="checkbox"/> anderer Elternteil (gemeinsame minderjährige Kinder)	
6.  **Dekret Entmündigung/Sachwalterschaft** Falls der Antragsteller entmündigt oder einer Sachwalterschaft unterworfen ist
7.  **Beglaubigtes Foto** Antragsteller < 12 Jahren
8.  **Angaben über:** Größe: \_\_\_\_\_ cm Augenfarbe: \_\_\_\_\_ Telefon: \_\_\_\_\_
 

<b>Anhängige</b>	<input type="checkbox"/> ja
<b>Strafverfahren:</b>	<input type="checkbox"/> nein

### ...es sind folgende Unterschriften notwendig...

9.  **< 12 Jahren** Eltern\*\*
10.  **12 - 18 Jahren** Antragsteller und Eltern\*\*
11.  **> 18 Jahren** Antragsteller u. anderer Elternteil bei gemeinsamen minderjährigen Kindern
12.  **entmündigt / der Sachwalterschaft unterworfen** Vormund / Sachwalter

### ...es müssen folgende Personen beim Polizeikommissariat erscheinen...

13.  **< 12 Jahren** ---
14.  **12 - 18 Jahren** Antragsteller und ein Elternteil\*\*\*
15.  **> 18 Jahren** Antragsteller
16.  **entmündigt / der Sachwalterschaft unterworfen** Vormund / Sachwalter

\* Personalausweis, der Reisepass oder der Führerschein. Alternativ: ein beglaubigtes Foto;  
 \*\* auch wenn die Eltern geschieden sind u. im Urteil explizit erwähnt ist, dass keine Zustimmung mehr verlangt werden muss – siehe Rechtsauslegung des Innenministeriums Nr. 0003482 vom 12.06.2009;  
 \*\*\* in Ausnahmefällen kann anstelle eines Elternteiles auch eine andere Person den Antragsteller begleiten;

# Kontakt

## Gemeinde Sand in Taufers - Einwohnermeldeamt

Rathausstraße 8, 39032 Sand in Taufers

Telefon: +39 0474 677524  
bevoelkerungsdienste@sandintaufers.eu

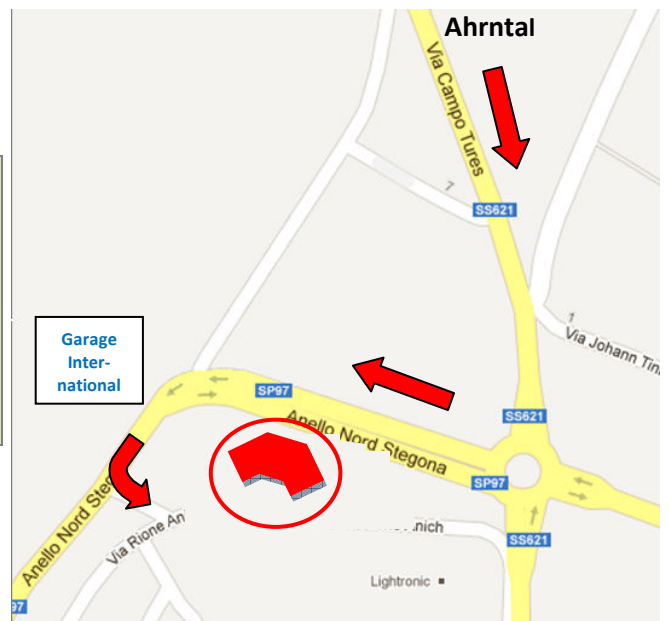
Öffnungszeiten: Montag - Freitag von 09:00 – 12:30 Uhr, Donnerstag von 14:00 – 18:00 Uhr

## Staatspolizei Bruneck - Reisepassamt

Peter-Anich-Siedlung 23/A, 39031 Bruneck

Telefon: +39 0474 370615 (direkte Durchwahl)  
+39 0474 414051

Öffnungszeiten: Dienstag von 09:00 – 13:00 Uhr  
Freitag von 09:00 – 13:00 Uhr

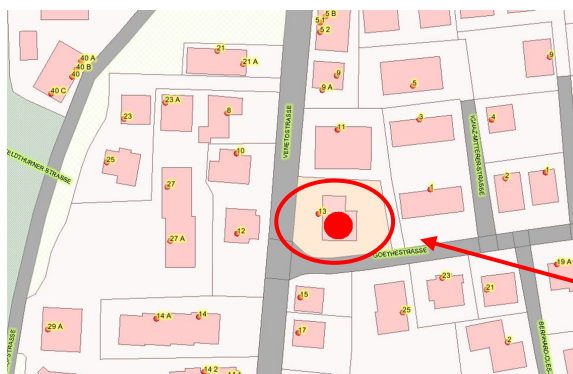


## Polizeikommissariat Brixen - Reisepassamt

Vittorio-Veneto-Straße 13, 39042 Brixen

Telefon: +39 0472 271628 (direkte Durchwahl)

Öffnungszeiten: Montag - Donnerstag von 08:30 – 13:00 Uhr  
Donnerstag von 15:00 – 17:00 Uhr



# Biometrico Passfoto

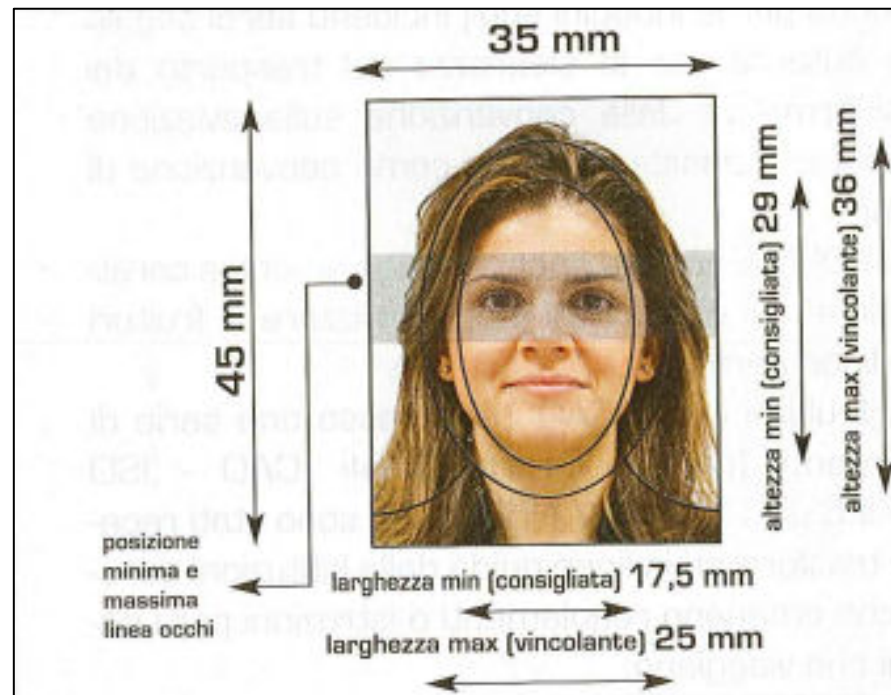


Foto corretta



Foto con occhiali corretta

OK

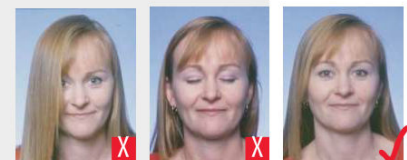
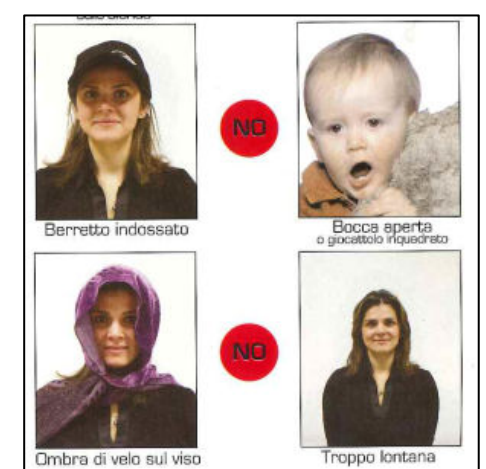
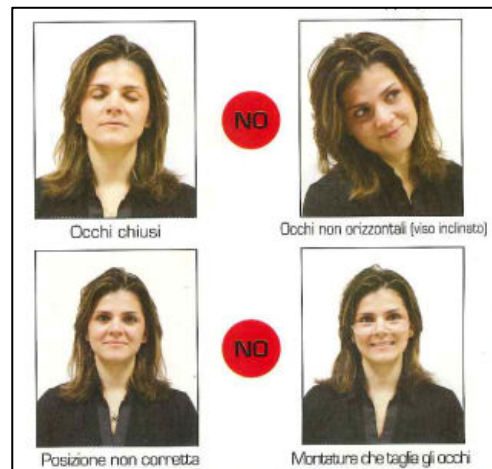
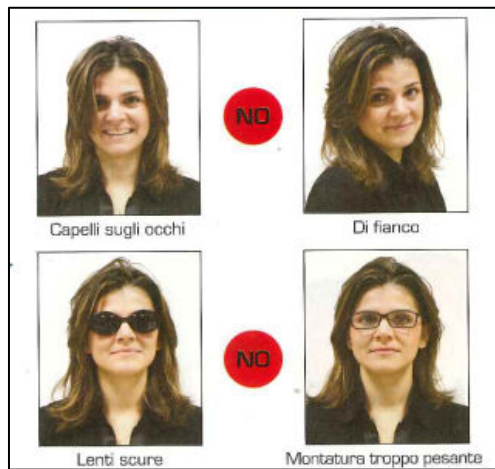


Foto con velo corretta



Foto bambino corretta





### Stile e illuminazione

#### Le fotografie devono:

- avere una colorazione neutra
- riprendere la persona con gli occhi aperti e chiaramente visibili e non coperti dai capelli
- riprendere la persona frontalmente, né di lato (stile ritratto) né inclinata, mostrando chiaramente entrambi i lati del viso
- essere su sfondo chiaro e a tinta unita
- essere riprese con luce uniforme e senza ombre, né riflessi né effetto occhi rossi.



### Occhiali e copricapi

#### Se la persona porta gli occhiali:

- la fotografia deve mostrare chiaramente gli occhi senza riflessi sugli occhiali
- le lenti non devono essere colorate (se possibile, evitare le montature pesanti e indossare occhiali con montatura più leggera)
- la montatura non deve coprire nessuna parte degli occhi

#### Copricapico

- non sono consentiti se non per motivi religiosi, ma devono essere chiaramente visibili i tratti del viso dalla punta del mento all'intera fronte ed entrambi i lati del viso.

### Espressione e inquadratura

#### Le foto devono:

- mostrare soltanto la persona ritratta (senza schienale, giocattoli o altre persone visibili) mentre guarda l'obiettivo con un'espressione neutra e la bocca chiusa



### Qualità delle fotografie

#### Le fotografie devono:

- essere recenti - massimo 6 mesi
- avere una larghezza di 35-40mm
- inquadrare in primo piano viso e spalle (il viso deve occupare il 70-80% della foto)
- essere a fuoco e nitide
- essere di alta qualità
- non avere macchie d'inchiostro o pieghe

#### Le fotografie devono:

- ritrarre la persona con lo sguardo diretto verso l'obiettivo
- mostrare il colorito naturale della persona
- avere un livello ottimale di luminosità e contrasto
- essere stampate su carta fotografica di qualità e ad alta risoluzione

Le foto scattate con macchina digitale devono essere di alta qualità e a colori ed essere stampate su carta fotografica di qualità